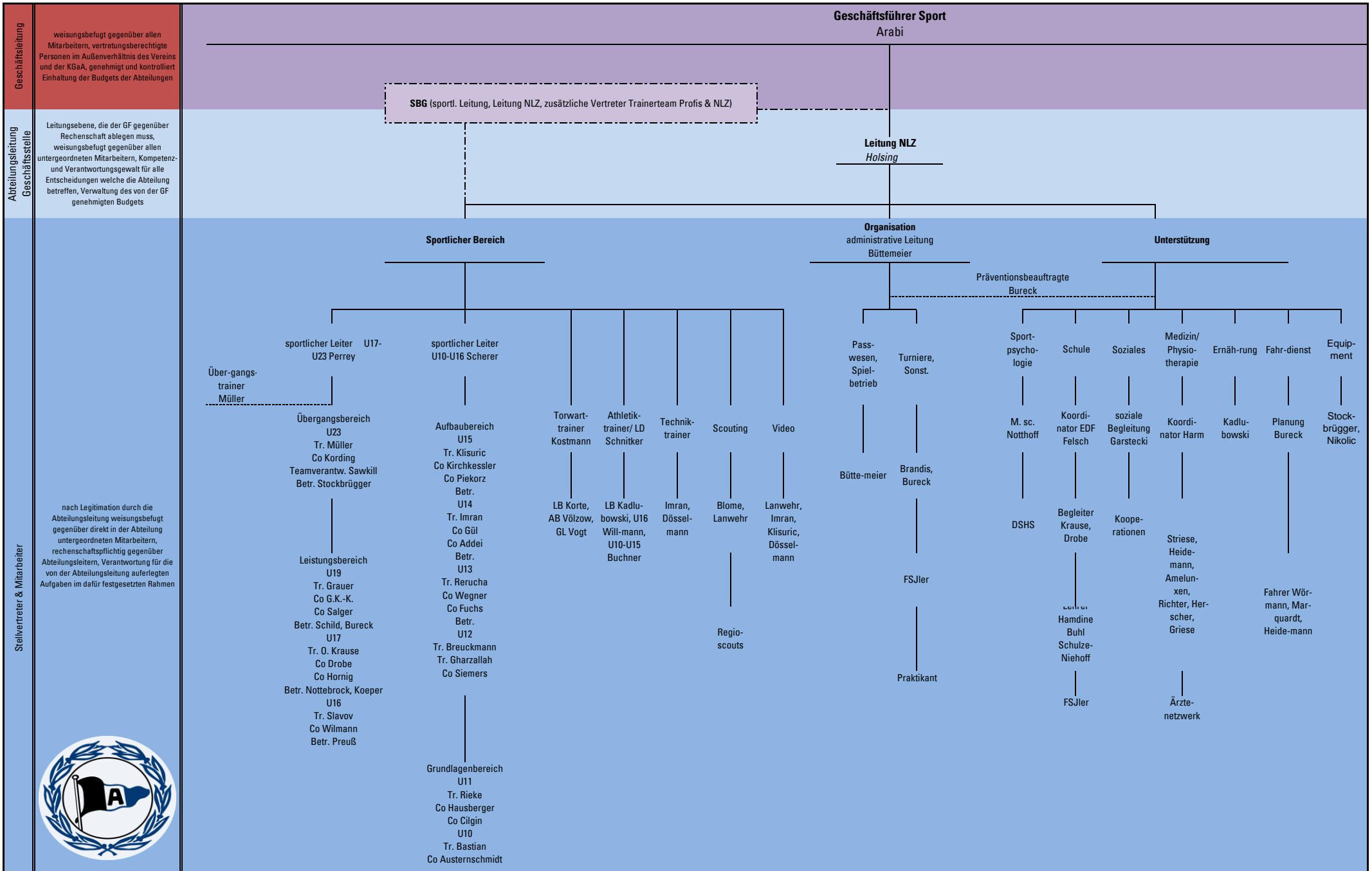


Organigramm NLZ 2017/2018



Geschäftsleitung

weisungsbefugt gegenüber allen Mitarbeitern, vertretungsberechtigte Personen im Außenverhältnis des Vereins und der KGaA, genehmigt und kontrolliert Einhaltung der Budgets der Abteilungen

Abteilungsleitung Geschäftsstelle

Leitungsebene, die der GF gegenüber Rechenschaft ablegen muss, weisungsbefugt gegenüber allen untergeordneten Mitarbeitern, Kompetenz- und Verantwortungsgewalt für alle Entscheidungen welche die Abteilung betreffen, Verwaltung des von der GF genehmigten Budgets

Stellvertreter & Mitarbeiter

nach Legitimation durch die Abteilungsleitung weisungsbefugt gegenüber direkt in der Abteilung untergeordneten Mitarbeitern, rechenschaftspflichtig gegenüber Abteilungsleitern, Verantwortung für die von der Abteilungsleitung auferlegten Aufgaben im dafür festgesetzten Rahmen

